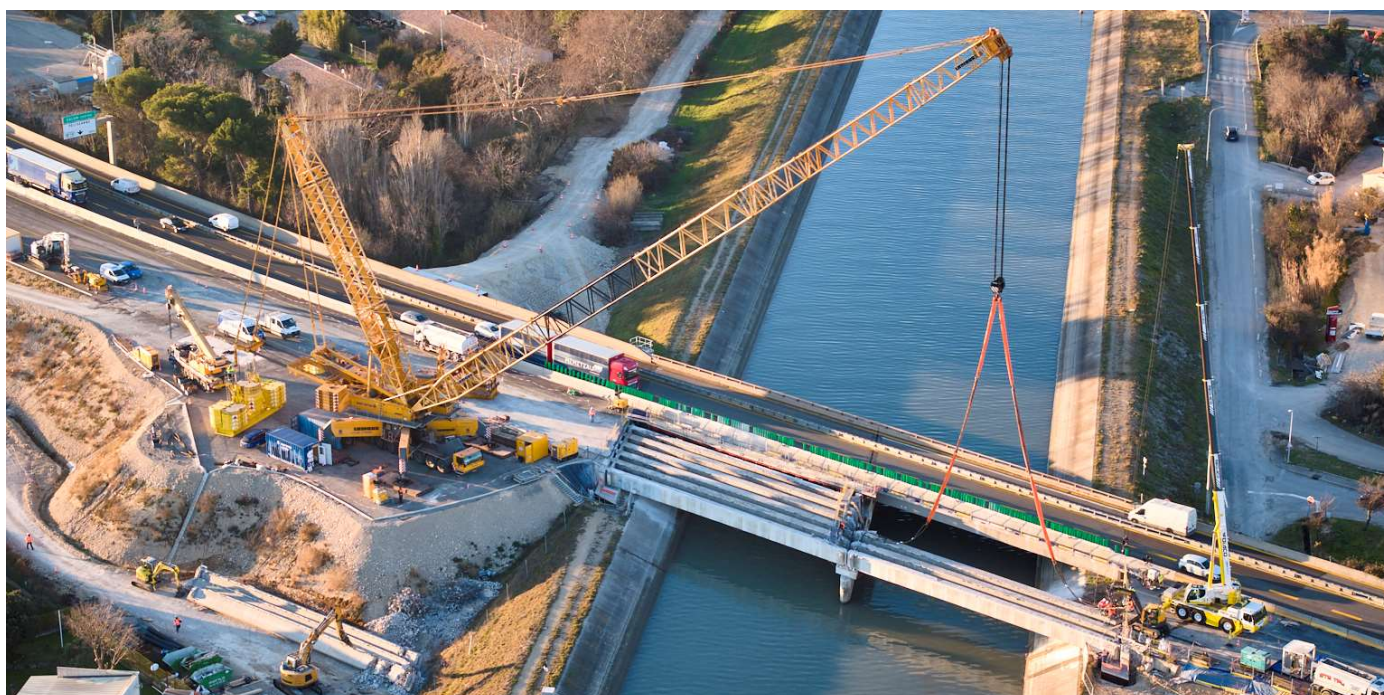


7 mars 2025

Fin des travaux de remplacement du pont de l'A54 franchissant le canal EDF avec une semaine d'avance.

VINCI Autoroutes a mené depuis le 6 janvier 2025 un vaste chantier de remplacement du pont de l'A54 franchissant le canal EDF. Cette opération a permis d'élargir le pont sud, facilitant ainsi l'aménagement d'une seconde voie sur la bretelle d'accès reliant Arles à Marseille. Ce matin vendredi 7 mars 2025, l'ouvrage a été livré avec une semaine d'avance sur le calendrier initial, grâce à une organisation rigoureuse et à la mobilisation exceptionnelle des équipes. La bretelle reliant l'autoroute A7 en provenance de Lyon à l'A54 en direction d'Arles est de nouveau ouverte à la circulation et les déviations mises en place durant les travaux sont désormais supprimées. Cette opération constitue une étape essentielle avant l'achèvement des travaux de la bifurcation A7/A54, prévu à l'été 2025, et contribuera à une circulation plus fluide et sécurisée sur cet axe stratégique.

Une opération d'ampleur achevée avec une semaine d'avance



Initialement prévue jusqu'au 14 mars 2025, cette intervention a pu être achevée avec une semaine d'avance grâce à une organisation rigoureuse du chantier et à la mobilisation exceptionnelle de près de 45 personnes qui ont travaillé pour assurer le bon déroulement des opérations.

La circulation est rétablie sur toutes les bretelles de la bifurcation

Dans la nuit du 6 au 7 mars, les dispositifs temporaires de circulation mis en place pendant les travaux ont été levés. La circulation sur la bifurcation A7/A54 retrouve ainsi son schéma habituel.

Les usagers de l'autoroute A7 en provenance de Lyon et en direction de l'A54 vers d'Arles peuvent de nouveau emprunter librement la bretelle depuis ce matin.



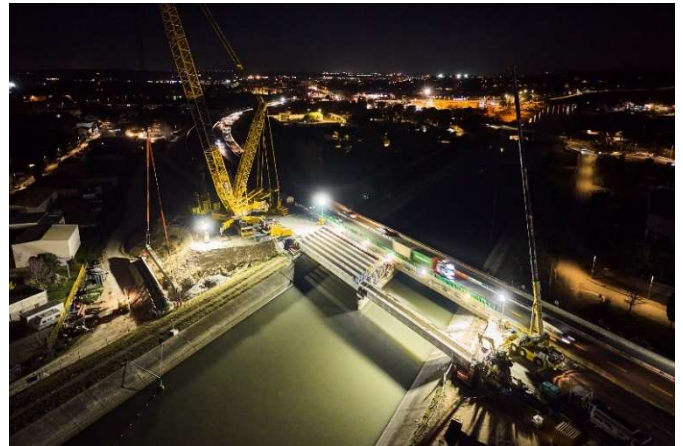


Revivez en images les principales étapes de ce chantier d'envergure.

Étape 1 : La déconstruction de l'ancien ouvrage



La déconstruction du tablier de l'ancien ouvrage © J-P Moulet pour VINCI Autoroutes

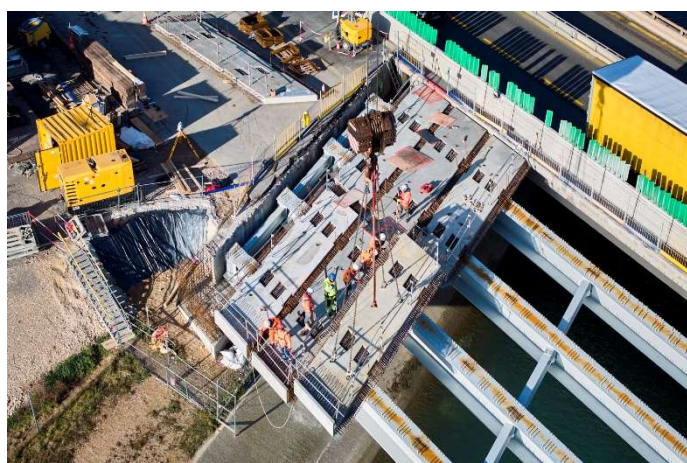


La grue de 77 m de hauteur dépose les 12 poutres, de 90 tonnes chacune, composant l'ancien tablier du pont.
© J-P Moulet pour VINCI Autoroutes

Étape 2: La construction du nouvel ouvrage élargi



La pose de la charpente du nouvel ouvrage © J-P Moulet pour VINCI Autoroutes



La pose des dalles du tablier du nouvel ouvrage © J-P Moulet pour VINCI Autoroutes



Les chiffres clés



DIMENSIONS DU PONT ACTUEL

63 M DE LONGUEUR

13 M DE LARGEUR



480 M³

DE BÉTON DÉMOLI
SUR L'ANCIEN TABLIER



12 POUTRES

DE 30 M DE LONGUEUR
DÉPOSÉES DE L'ANCIEN
TABLIER



DIMENSIONS DU NOUVEAU PONT

63 M DE LONGUEUR

16 M DE LARGEUR



245 TONNES

POIDS DE LA NOUVELLE
CHARPENTE MÉTALLIQUE



42 DALLES

PRÉFABRIQUÉES DE 12 TONNES
CHACUNES COMPOSERONT LE
NOUVEL OUVRAGE



77 M

HAUTEUR DE LA GRUE FLÈCHE RELEVÉE

120 TONNES

CAPACITÉ DE CHARGE DE LA GRUE



+ DE 45 PERSONNES

MOBILISÉES,

SEMAINE ET WEEK-END
PENDANT 10 SEMAINES

Une dernière ligne droite avant la fin définitive du chantier

Si la circulation est désormais rétablie, les équipes poursuivent leurs interventions pour achever les derniers aménagements nécessaires à l'amélioration du secteur. Dans les semaines à venir, des travaux seront réalisés sur le terre-plein central de l'A54 ainsi que la mise en œuvre des enrobés définitifs. Les finitions comprendront la pose de la signalisation au sol et aérienne, ainsi que l'installation des équipements de sécurité et des dispositifs de suivi du trafic.

Un dispositif pour informer les usagers en temps réel

Pendant toute la durée du chantier, VINCI Autoroutes met en place un dispositif important d'information et de communication. Un service gratuit d'Infos Travaux permet de recevoir les nouvelles du chantier par SMS et emails.



Le site web dédié au projet :
www.bifurcation-a7-a54.com



L'Info Travaux spécifique par email
et/ou SMS.
Abonnement gratuit sur inscription.



Radio VINCI Autoroutes,
avec vous sur la route



La ligne « Allo Chantier »
> **Tel. 04 65 01 13 33**
(numéro vert)

Un dispositif pour informer les clients en temps réel :

- **Le 3605**, le service client 24h/24 et 7J/7 (service gratuit + prix d'appel)
- **L'application gratuite Ulys** : trafic en temps réel
- **Le site Internet www.vinci-autoroutes.com**
- **Les compte X (ex-Twitter)** : @VINCIAutoroutes ; @A7Trafic

Contacts presse :

Nelly Destève, nelly.desteve@vinci-autoroutes.com, 06 30 48 64 26

À propos de VINCI Autoroutes

VINCI Autoroutes finance, conçoit, construit et exploite des autoroutes en France. Ses équipes accompagnent chaque jour plus de 2,5 millions de clients - et jusqu'à 4 millions l'été - sur son réseau de 4 443 km, géré par les sociétés concessionnaires ASF, Cofiroute, Escota, Arcour et Arcos. Ses 5 500 collaborateurs ont pour principale mission d'assurer en toutes circonstances la viabilité et l'entretien du réseau, la sécurité de ses utilisateurs et la continuité du service public autoroutier. Partenaire de l'Etat et des collectivités territoriales, VINCI Autoroutes dessert en France 10 régions, 45 départements, 14 métropoles, plus d'une centaine de villes de plus de 10 000 habitants et des milliers de communes rurales situées à proximité de son réseau concédé. Face à l'urgence climatique, VINCI Autoroutes se mobilise pour transformer l'autoroute, indispensable à la desserte et à l'activité économique et sociale des territoires, en infrastructure bas carbone, conformément à la stratégie nationale de décarbonation des mobilités.

Chiffres clés : réseau de 4 443 km d'autoroutes - 181 aires de services - 266 aires de repos - 344 gares de péage.

Retrouvez toutes les informations sur : Radio VINCI Autoroutes (107.7) et son application, le site VINCI Autoroutes, Facebook, X (ex-Twitter) @VINCIAutoroutes ou par téléphone au 3605 (service clients accessible 24h/7 - service gratuit + prix d'appel).